

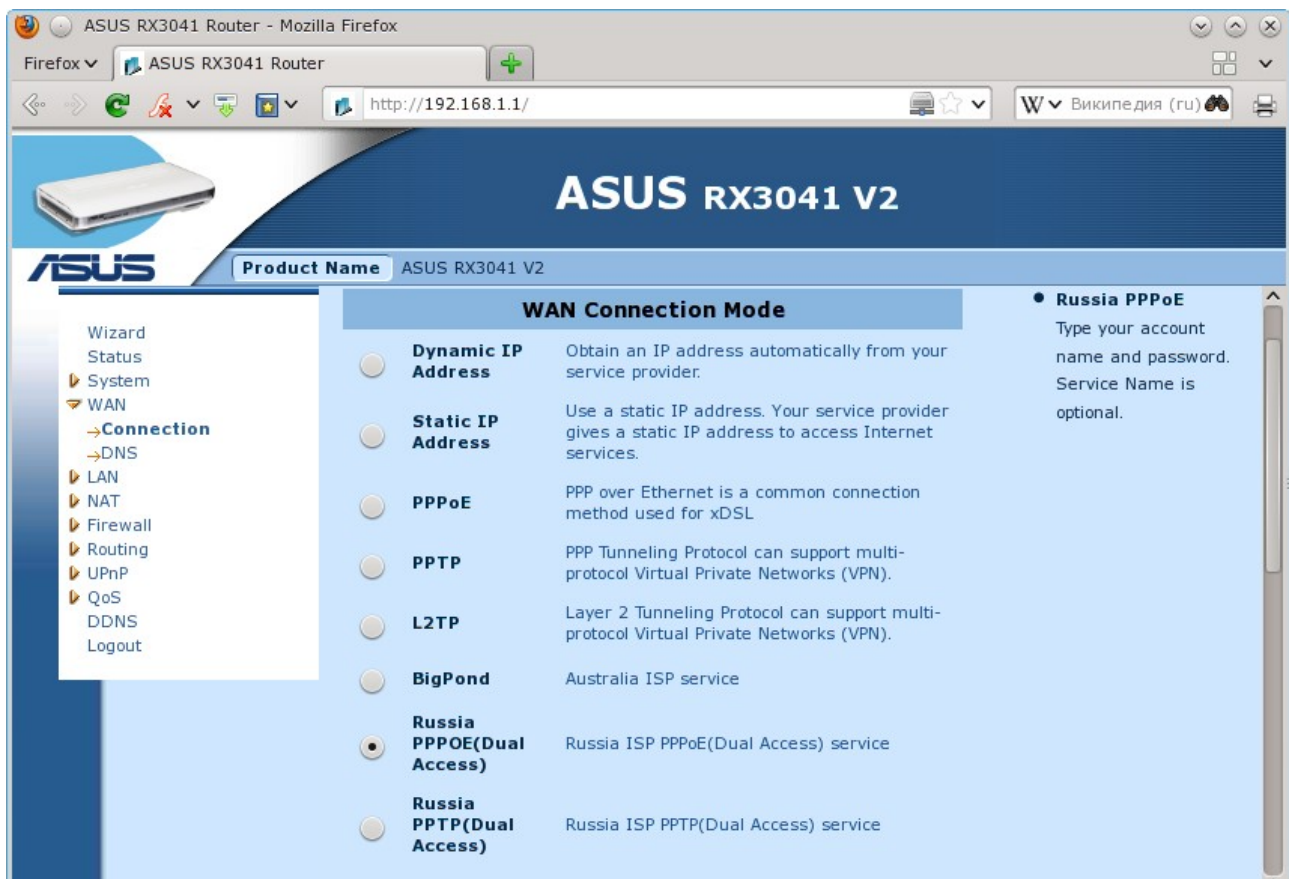
## Настройка маршрутизатора ASUS RX3041 V2 для работы по PPPoE в сети компании Сэтилайт

1. Подключите устройство к сетевой карте (плате) компьютера посредством кабеля (витая пара, идёт в комплекте с устройством) в порт LAN, обозначенный цифрой 1. Кабель приходящий от провайдера включите в порт WAN. Подключите питание.

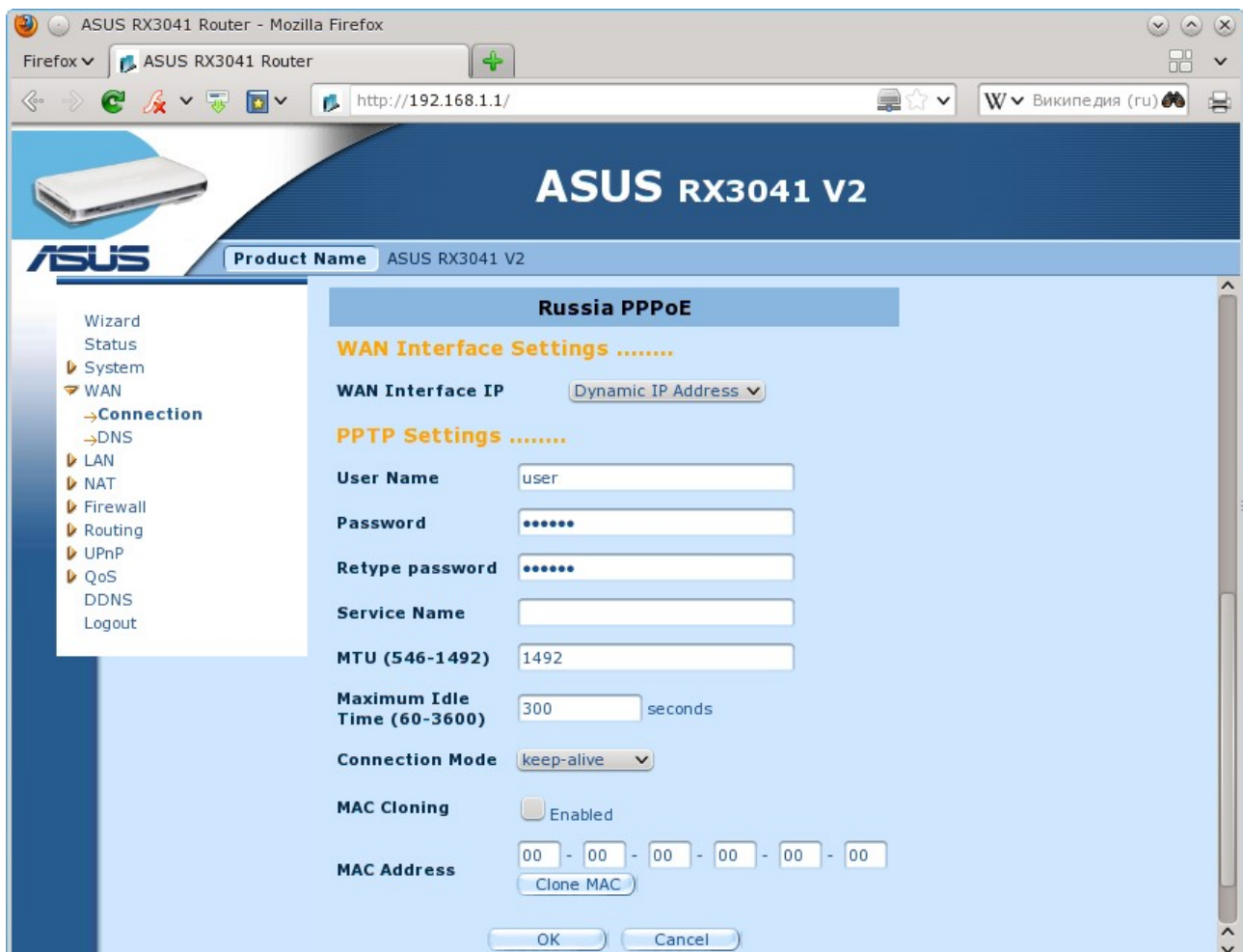
2. Запустите браузер (Internet Explorer, Opera, Mozilla Firefox) и в адресной строке наберите: <http://192.168.1.1/> для подключения к устройству. В появившемся запросе имени пользователя введите «admin», пароль введите «admin», войдите в систему. Далее, если вы опытный пользователь, можете переписать устройство более новой прошивкой, если вы сами не можете этого сделать, обратитесь с данной просьбой в магазин, где приобретали устройство. С заводской прошивкой данное устройство не работоспособно.

3. Перейдите в меню «Status». В разделе «Information» вы увидите физический адрес (WAN MAC Address) устройства, его нужно сообщить провайдеру.

Далее нужно настроить подключение к Internet. Для этого нужно перейти в меню «Wan», подменю «Connection», в разделе «WAN Connection Mode» выбрать пункт «Russia PPPoE (Dual Access)»:



Далее введите имя пользователя в поле «User Name» (эта информация находится в стартовом пакете), пароль в поля «Password» и «Retype password». Для сохранения введённых параметров нажмите снизу кнопку «OK»:



На этом настройка устройства закончена, перейдя в меню «Status», вы увидите (если всё сделали

правильно), что маршрутизатор подключился к Internet в разделе «Internet», пункт «Cable/DSL», состояние «Connected»:

ASUS RX3041 V2

Product Name ASUS RX3041 V2

### Status

You can use the Status screen to see the connection status of WAN/LAN interfaces, firmware version numbers, and the number of connected clients to your network. The following items are included in this screen:

- Internet**  
Displays WAN connection type and status.
- Gateway**  
Displays system IP settings, as well as DHCP, NAT and Firewall status.
- Information**  
Displays the number of

Internet	
Cable/DSL	Connected
WAN IP	87.244.138.39
Subnet Mask	255.255.255.255
Gateway	193.109.248.74
DNS	193.109.248.1
Secondary DNS	172.31.1.1
Domain Name	local
Connection Type	Russia PPPoE(Dual Access)
Connection Time	00:00:02

Connection Disconnected

Gateway	
IP Address	192.168.1.1
Subnet Mask	255.255.255.0
DHCP Server	Enabled

В меню «Routing», подменю «Routing Table», вы можете увидеть полученные от сервера маршруты в разделе «Routing Table List»:

ASUS RX3041 V2

Product Name ASUS RX3041 V2

### Routing / Routing Table

The routing table display the current routing information in system.

Destination LAN IP	Subnet Mask	Gateway	Metric	Interface
0.0.0.0	0.0.0.0	193.109.248.74		ppp0None
10.0.0.0	255.0.0.0	10.13.1.254		eth1None
10.13.0.0	255.255.252.0	10.13.0.0		eth1None
87.0.0.0	255.0.0.0	87.244.138.39		ppp0None
87.244.138.39	255.255.255.255	87.244.138.39		ppp0None
172.31.1.0	255.255.255.0	10.13.1.254		eth1None
192.168.1.0	255.255.255.0	192.168.1.0		eth0None

Refresh